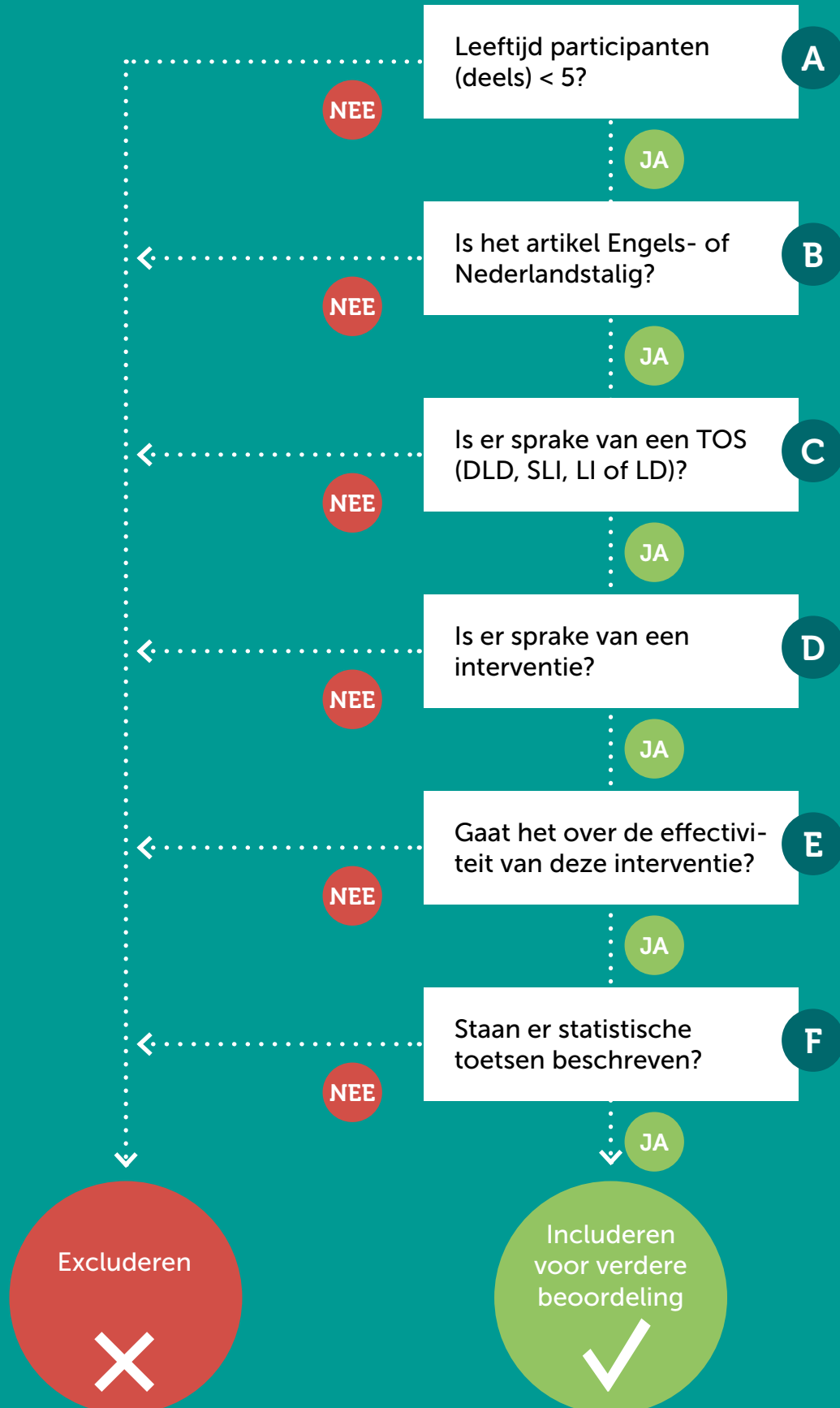


Beslisboom schifting literatuur



Design bepaalt instapniveau

- RCT
- meta-analyse
- single subject design (N=1)

high

- controlegroep designs
- controleperiode designs (bv. repeated baseline)

moderate

- voor- nameting design (zonder controlegroep/ periode)

low

- case-/observatiestudies

very low

↓ Lager uitstapniveau als:

-1
Randvoorwaarden design niet in orde
Zie achtergrondinformatie designs.

-0.5
Veel uitval tijdens interventie
De uitval is hoog en niet random of niet gerapporteerd.

-0.5
Inconsistente uitkomsten
Bv. als twee taken hetzelfde construct meten, laten ze dan beiden wel/geen effect zien?

-0.5
Incorrecte statistiek
Bv. effectgrootte niet gerapporteerd, data voldoet niet aan assumpties of incorrecte analyse.

↑ Hoger uitstapniveau als:

+0,5
Duidelijkheid over zuiverheid interventie/element:
Kan het effect niet aan andere factoren worden toegeschreven?

+0,5
Therapietrouw voldoende
Voldoende uitgevoerd zoals gepland?

+0.5
Directe vergelijking van twee interventies/elementen in één studie

Uitstapniveau

high

moderate

low

very low



Sterke aanwijzing voor effectiviteit

Er zijn minstens twee studies naar de interventie / het element met uitstapniveau **HIGH** die een effect rapporteren*.



Goede aanwijzing voor effectiviteit

Er zijn minstens twee studies naar de interventie / het element met uitstapniveau **MODERATE** die een effect rapporteren*.



Eerste aanwijzing voor effectiviteit

Er zijn minstens twee studies naar de interventie / het element met uitstapniveau **LOW** die een effect rapporteren*.

*En er zijn niet evenveel of méér studies met dezelfde bewijskracht die géén effect rapporteren.