

Bij **Taal in Zicht** volgen we kinderen met (een vermoeden van) TOS 20 jaar lang. In het project onderzoeken we de invloed van TOS op de rest van het leven.

We kijken naar de sociale en emotionele ontwikkeling, schoolse vaardigheden, gedrag en welzijn.

Taal
Ontwikkelings
Stoornis



TOS is een ontwikkelingsstoornis. Kinderen met TOS verwerken taal in de hersenen minder goed. Zij hebben bijvoorbeeld moeite met praten of met het begrijpen van taal. TOS komt voor bij zo'n 5-7% van alle kinderen. TOS wordt niet veroorzaakt door te weinig of slecht taalaanbod, een verminderd gehoor of meertaligheid. De precieze oorzaak van TOS is nog niet duidelijk.



511 deelnemers

Deelnemers

De kinderen doen mee sinds het einde van de Vroegbehandeling. Ze waren toen rond 4 jaar oud.

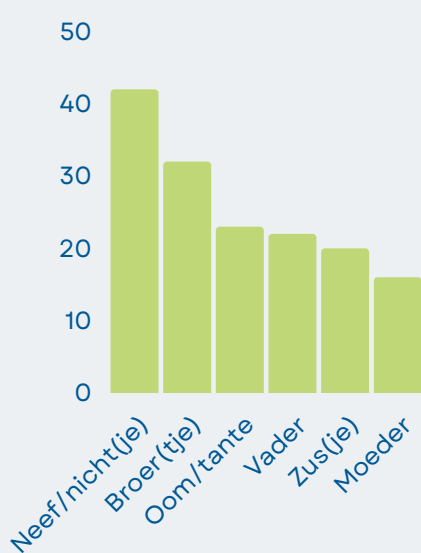
 25.7%

 74.3%

TOS komt vaker voor bij jongens dan bij meisjes!

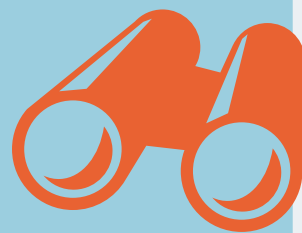
- 86 deelnemers spreken (naast Nederlands) een andere taal met (een van) hun ouders.
- Bij 88 van de deelnemers komt er in de familie TOS of een spraakstoornis voor.

Aantal



Taal in Zicht onderzoekt

- Taalontwikkeling
- Sociaal-emotionele ontwikkeling
- Schoolse vaardigheden
- Kwaliteit van leven
- Verstaanbaarheid
- Vriendschappen
- Communicatieve participatie
- Plek op de arbeidsmarkt
- Identiteit



Bij het verlaten van de behandelgroep bekeken we de **taalscores** van kinderen. En we vroegen behandelaars naar hun **inschatting** van het passende **onderwijstype** voor de kinderen. Later vroegen we aan ouders naar wat voor **type** school hun kind gaat en of hun kind **logopedie** krijgt. In deze factsheet bespreken we deze onderwerpen.

Meting 0 & 1

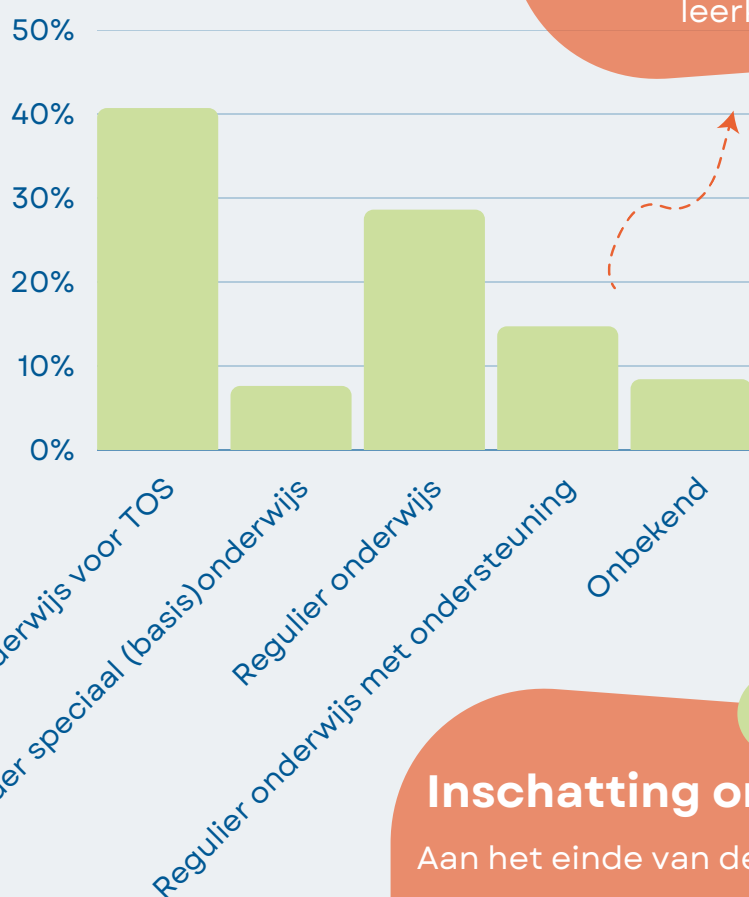
511 deelnemers

Naar welk onderwijstype gaan de kinderen?

48% van de kinderen gaat naar speciaal onderwijs voor TOS of ander speciaal (basis)onderwijs.
43% van de kinderen gaat naar regulier onderwijs met of zonder ondersteuning.
 Bij **9%** van de kinderen is het onderwijstype niet bekend.

Regulier onderwijs met extra ondersteuning

15% van de kinderen gaat naar regulier onderwijs met extra ondersteuning op school. Dit noemen we *ambulante begeleiding*. Dat is extra begeleiding van het kind en de leerkracht op school.



443 deelnemers

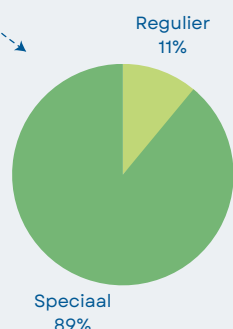
Inschatting onderwijstype

Aan het einde van de behandelgroep werd door behandelaars ingeschat naar welk type onderwijs kinderen zouden gaan. Van **58%** van de kinderen werd ingeschat dat zij naar speciaal (basis)onderwijs zouden gaan. Van **42%** van de kinderen werd ingeschat dat zij naar regulier onderwijs zouden gaan. Deze inschatting bleek vaak juist.

258 deelnemers

Werkelijke uitstroom speciaal (basis)onderwijs

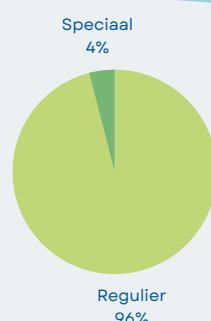
89% van deze kinderen ging naar speciaal (basis)onderwijs.
11% van deze kinderen ging toch naar regulier onderwijs.



185 deelnemers

Werkelijke uitstroom regulier onderwijs

96% van deze kinderen ging naar het regulier onderwijs.
4% van deze kinderen ging toch naar speciaal (basis)onderwijs.

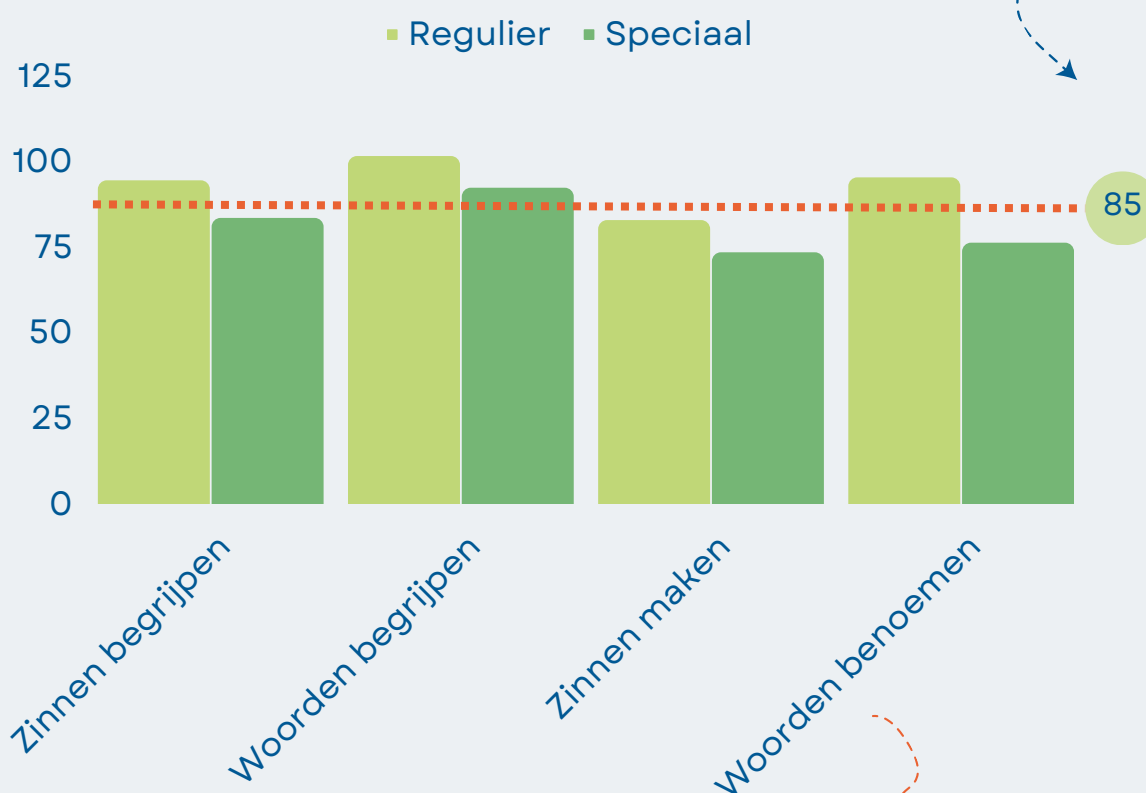


511 deelnemers

Taalscores

We bekeken de taalscores van de kinderen bij het verlaten van de behandelgroep. De taalscores van kinderen die naar regulier onderwijs gaan waren **gemiddeld** hoger dan de taalscores van kinderen die naar speciaal (basis)onderwijs gaan. Scores onder de 85 zijn ondergemiddeld. Dat betekent dat de meeste leeftijdgenoten hoger scoren.

Meting 0 & 1



De groep kinderen op het **regulier onderwijs** scoorde laag op zinnen maken, vergeleken met leeftijdsgenootjes. De groep kinderen op het **speciaal (basis)onderwijs** scoorde laag op zinnen begrijpen, zinnen maken en woorden benoemen.

Het verschil in scores tussen regulier en speciaal (basis)onderwijs was het grootst in **woorden benoemen**. Kinderen op het speciaal (basis)onderwijs konden gemiddeld minder woorden benoemen dan kinderen op het regulier onderwijs.

511 deelnemers

Logopedie

80% van de kinderen kreeg een half jaar na het verlaten van de behandelgroep nog logopedie.
12% van de kinderen kreeg geen logopedie meer.
 Voor **8%** van de kinderen is dit onbekend.

408 deelnemers

Waar krijgen deze kinderen logopedie?

63% van de kinderen krijgt logopedie op school. Kinderen op speciaal onderwijs voor TOS krijgen standaard logopedie op school.

37% van de kinderen krijgt logopedie bij een praktijk buiten school.

